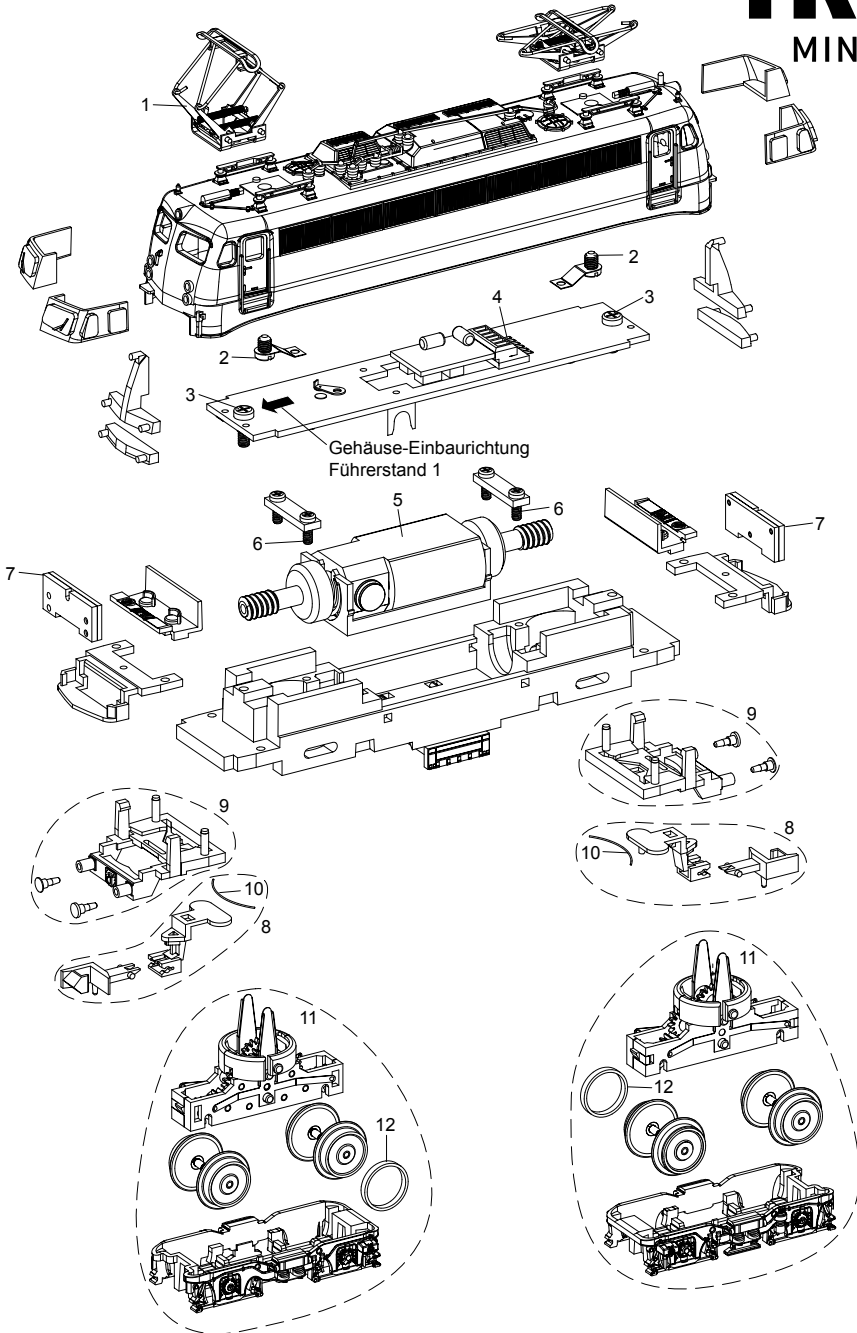


TRIX
MINITRIX



Modell der Elektrolokomotive BR 111
16112



Details der Darstellung können von dem Modell abweichen

1	Stromabnehmer	E306 225
2	Schraube	E19 8002 28
3	Schraube	E19 8052 28
4	Schnittstellenstecker	E178 237
5	Motor	E117 504
6	Schraube	E19 8001 28
7	Beleuchtungsplatine	E117 505
8	Kupplung	E259 751
9	Pufferbohle	E239 119
10	Federstab	E117 511
11	Drehgestell	E259 752
12	Haftreifen	E12 2258 00
	Schienenräumer	E257 176

Hinweis: Einige Teile werden nur ohne oder mit anderer Farbgebung angeboten.
Teile, die hier nicht aufgeführt sind, können nur im Rahmen einer Reparatur im Märklin
Reparatur-Service repariert werden.