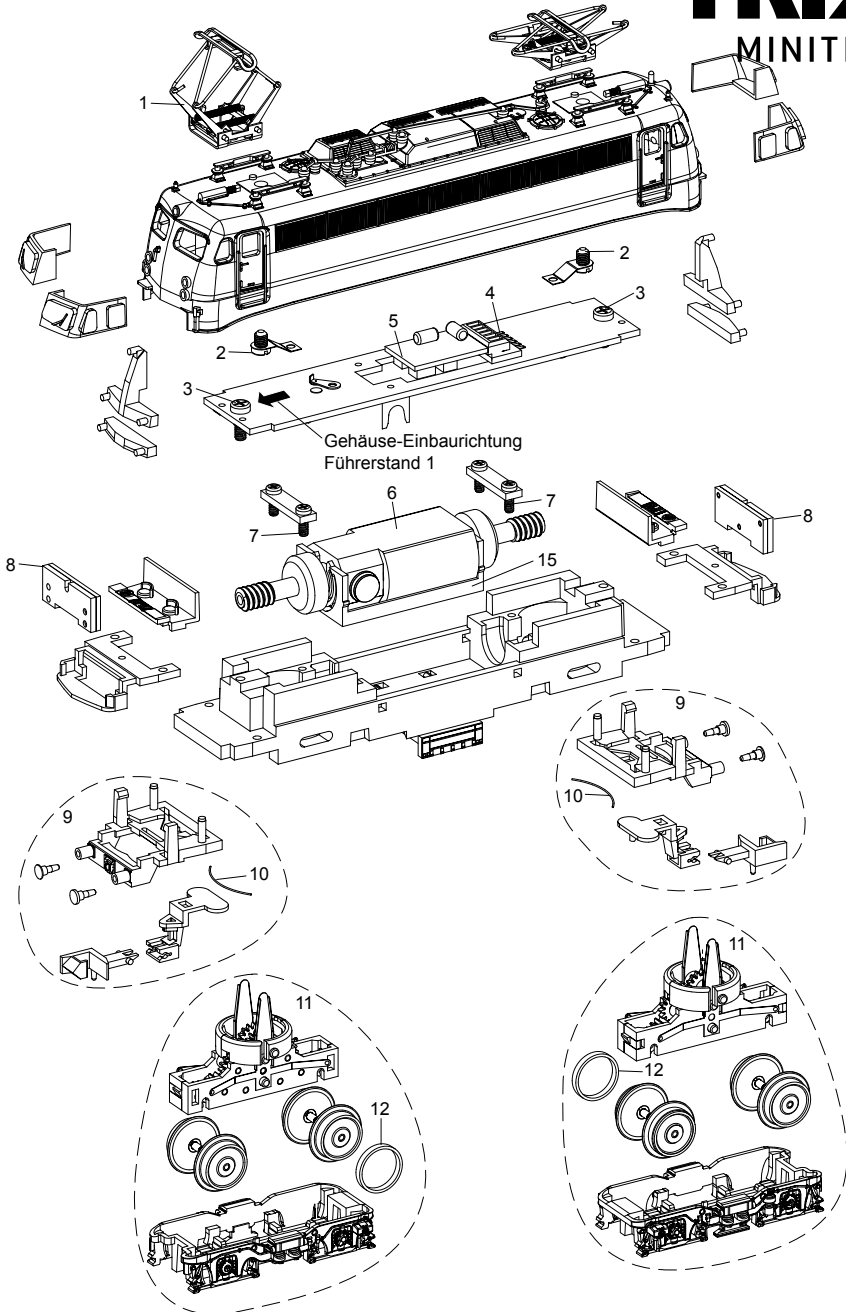


**TRIX**  
MINITRIX



Modell der BR 110  
**12110**



Details der Darstellung können von dem Modell abweichen

1	Dachstromabnehmer	E306 225
2	Schraube	E19 8002 28
3	Schraube	E19 8052 28
4	Kontaktleiste	E31 2862 25
5	Steckerplatte für Gleichstrombetrieb	E31 2608 26
6	Motor	E117 504
7	Schraube	E19 8001 28
8	Beleuchtungsplatine	E117 505
9	Pufferbohle komplett	E168 963
10	Federstab	E168 964
11	Drehgestell	E168 965
12	Haftreifen	E72 2258 00

Hinweis: Einige Teile werden nur ohne oder mit anderer Farbgebung angeboten.  
Teile, die hier nicht aufgeführt sind, können nur im Rahmen einer Reparatur im Märklin  
Reparatur-Service repariert werden.