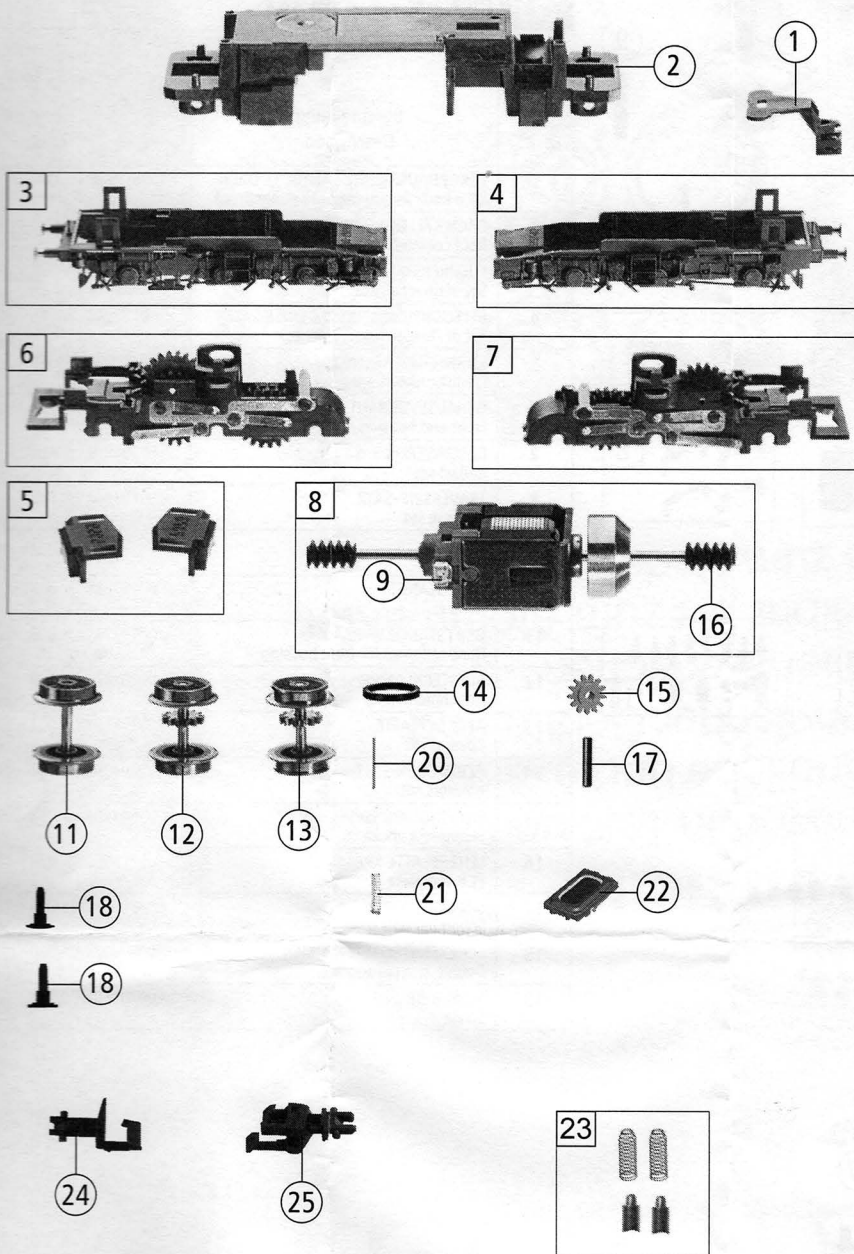


739489		DB	BR 194	=	N
Pos. Nr. Pos.no.	Beschreibung Description	Art.-Nr. Art.no.	Preisgruppe Price bracket		
1	LOKGEHÄUSE OHNE PANTO., O. DACH Loco body assy, w/o pantographs&roof	107394892	024		
2	DACH KPL. OHNE PANTO. Roof complete w/o pantograph	00127394	030		
3	FUEHRERSTAND/SATZ Set of driver's cabs	127394892	011		
4	BELEUCHTUNGSEINSATZ-LINSE-SATZ Set of illumination and lenses	00137394	011		
5	STIRNFENSTERBLENDE-SATZ Front window frame -set	00147394	011		
6	GEHÄUSEVORBAUTEN-SATZ Front end housing -set	157394892	021		
7	BESCHWERUNG -SATZ Ballast set	167394892	014		
8	TRAVERSEN -SATZ Traverse set	00177394	009		
9	PFEIFE Whistle	00197603	003		
10	GRIFFSTANGE Hand rail	00197706	003		
11	GRIFFSTANGE VORBAU Hand rail (top) for front housing	00197705	006		
12	AUFSTECKLAMPE Attachment lamp	00197822	008		
13	ABDECKPLATTE Cover plate	00337394	002		
14	ISOLATOREN-SATZ Isolators set	197394892	012		
15	ENTSTOERDROSSEL Suppressor choke	00644101	007		
16	LEITERPLATTE KPL. PCB complete	65713600	029		
17	SOUNDDECODER Sound decoder	687394892	034		
18	SCHERENSTROMABNEHMER Double arm pantograph	00677022	020		
19	SCHRAUBE Screw	00700303	001		

Änderungen in Konstruktion und Ausführung vorbehalten
We reserve the right to change the construction and specification



739489		DB	BR 194	=	N
Pos. Nr. Pos.no.	Beschreibung Description	Art.-Nr. Art.no.	Preisgruppe Price bracket		
1	KUKU-DEICHSEL Short coupling reception	00387010	005		
2	GRUNDRAHMEN Base frame	407394892	019		
3	DREHGESTELLRAHMEN VORNE Bogie framework, front side	417394892	015		
4	DREHGESTELLRAHMEN HINTEN Bogie framework, rear side	4173948921	015		
5	DEICHSELABDECKUNG-SATZ Bogie framework cover set	00437394	008		
6	DREHGESTELLBLOCK VORNE Bogie block front side	00457394	018		
7	DREHGEST.BLOCK HINTEN Bogie block rear side	00467394	018		
8	MOTOR M.SCHW.O.MASSEKONTAKT Motor with flywheel w/o contactor	50737201	029		
9	KOHLLENHALTER Carbon brush holder	00507801	001		
10	ACHSE ZUR DREHGEST.BEFESTIGUNG Axle for bogie framework fixation	00527002	002		
11	SPEICHENRADSATZ KPL. Wheelset complete	53710100	015		
12	SPEICHENRADSATZ KPL. MIT ZAHNRAD Wheelset with gear wheel	53710200	015		
13	SPEICHENRADSATZ KPL. MIT ZAHNRAD Wheelset with gear wheel	53710300	015		
14	HAFTREIFEN Traction tyre	00547002	001		
15	ZAHNRAD Z:13 Gear wheel Z:13	00567149	006		
16	SCHNECKE Worm gear	00567605	006		
17	ACHSE FÜR ZAHNRAD Axle for gear wheel	00730542	001		
18	STECKPUFFER (GEWÖLBT) Plug-in buffer (curved)	00757011	002		
19	STECKPUFFER (FLACH) Plug-in buffer (flat)	00757012	002		
20	RICHTFEDER F. DEICHSEL Straightening spring for short coupling	00767008	001		
21	DRUCKFEDER F.RADSATZ Pressure spring for wheel set	00767014	001		
22	LAUTSPRECHER Loudspeaker	68702500	016		
23	ERSATZ SCHLEIFKOHLEN Carbon brushes set	6518	---		
24	STANDARD-STECKKUPPLUNG Standard plug-in coupling	9525	---		
25	PROFI STECKKUPPLUNG Profi plug-in coupling	9545	---		