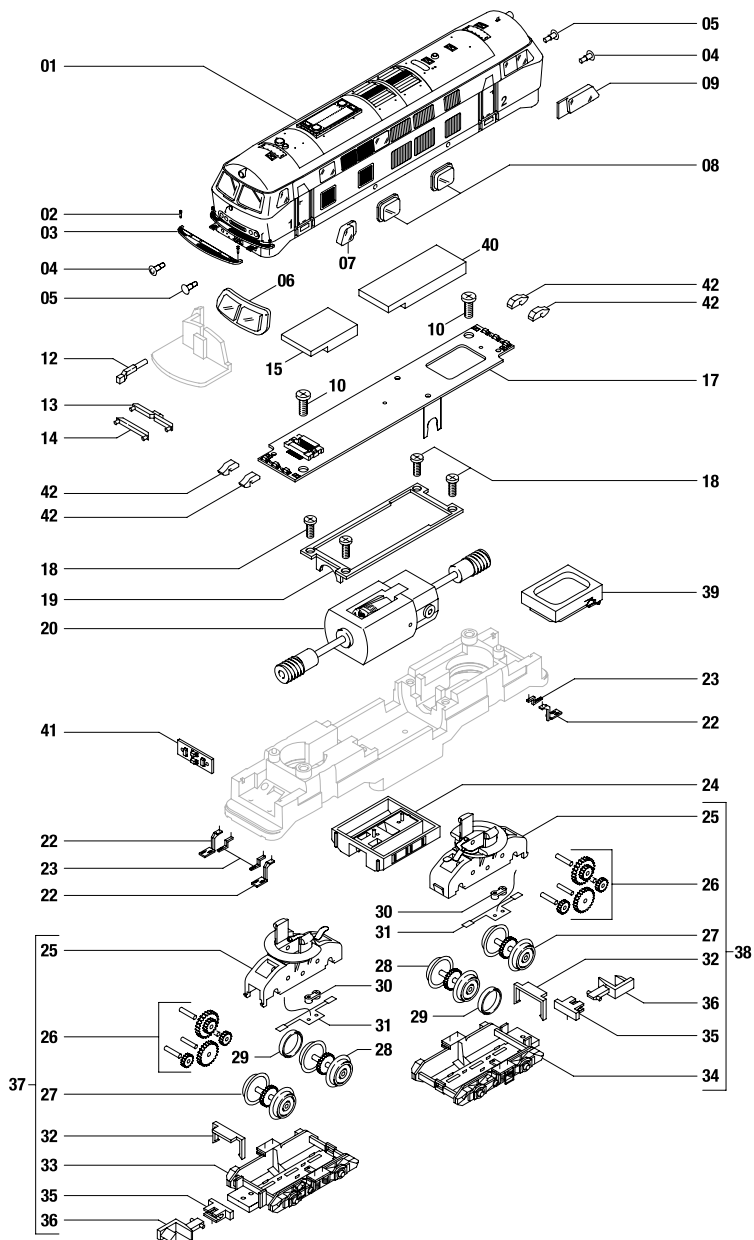


Ersatzteilliste

Spare parts list



Ersatzteilliste

Spare parts list



Pos.	Benennung	Description	Bestell Nr. Order no.	Artikelnummer / Article number											
				61206	61207	61208	61209	61210	61211	61212	61213	61214	61215		
01	Gehäuse kpl.	Body cpl.	0019356.00	•	-	-	-	-	-	-	-	-	-	-	
			0019356.01	-	•	-	-	-	-	-	-	-	-	-	
			0019356.02	-	-	-	-	-	-	-	-	-	-	-	-
			0019356.03	-	-	-	-	-	-	•	-	-	-	-	-
			0019356.04	-	-	-	-	-	-	-	-	-	-	-	•
02	Schlußscheibenhalter	Support for sign	0009427.00	•	•	-	-	-	-	-	-	-	-	-	
			0009427.03	-	-	-	-	•	-	-	-	-	-	-	
			0009427.04	-	-	-	-	-	-	•	-	-	-	•	
03	Umlauf	Front walk	0009428.00	-	-	-	-	-	-	•	-	-	-	•	
			0009428.01	-	-	-	-	-	-	-	-	-	-	-	
			0009428.05	•	•	-	-	-	-	-	-	-	-	-	
04	Puffer gewölbt	Buffer round	0009429.00	•	•	•	•	•	•	•	•	•	•		
05	Puffer flach	Buffer plain	0009430.00	•	•	•	•	•	•	•	•	•	•		
06	Fenster vorn	Window front	0009431.00	•	•	•	•	•	•	•	•	•	•		
07	Fenster seitlich, klein	Window side, small	0009432.00	•	•	•	•	•	•	•	•	•	•		
08	Fenster seitlich, mittig	Window side, middle	0009433.00	•	•	•	•	•	•	•	•	•	•		
09	Fenster seitlich, groß	Window side, big	0009434.00	•	•	•	•	•	•	•	•	•	•		
10	Schraube	Screw	0009435.00	•	•	•	•	•	•	•	•	•	•		
12	Lichtleiter oben	Top light bar	0019367.00	•	•	•	•	•	•	•	•	•	•		
13	Lichtleiter weiß	Light bar white	0019368.00	•	•	•	•	•	•	•	•	•	•		
14	Lichtleiter rot	Light bar red	0019369.00	•	•	•	•	•	•	•	•	•	•		
15	PCB Analogstecker Next18	PCB analogue plug Next18	0017344.00	•	-	•	-	•	-	•	-	•	-		
17	PCB ana./dig. 2L (V160)	PCB ana./dig. 2L (V160)	0019359.00	•	•	•	•	•	•	•	•	•	•		
18	Schraube	Screw	0009442.00	•	•	•	•	•	•	•	•	•	•		
19	Motorhalterung	Motor support	0009443.00	•	•	•	•	•	•	•	•	•	•		
20	Motor kpl.	Motor cpl.	0009444.00	•	•	•	•	•	•	•	•	•	•		
22	Trittstufe groß Set li.+ re.	Step large set le. + ri.	0009446.00	•	•	-	-	-	-	-	-	-	-		
			0009446.02	-	-	-	-	-	-	•	-	-	•		
			0009446.03	-	-	-	-	-	-	-	-	-	-		
23	Trittstufe klein	Step small	0009447.00	•	•	-	-	-	-	-	-	-	-		
			0009447.02	-	-	-	-	-	-	-	-	-	•		
			0009447.03	-	-	-	-	•	-	-	-	-	-		
24	Tank	Tank	0009448.08	•	•	-	-	-	-	-	-	-	-		
			0009448.09	-	-	-	-	•	-	-	-	-	-		
			0009448.10	-	-	-	-	-	-	•	-	-	-		
			0009448.11	-	-	-	-	-	-	-	-	-	•		
25	Getriebegehäuse	Gear box	0019665.00	•	•	-	-	-	-	•	-	-	•		
			0019665.01	-	-	-	-	•	-	-	-	-	-		
26	Zahnradatz mit Achsen	Gear wheel set with shaft	0009450.00	•	•	•	•	•	•	•	•	•			
27	Radsatz ohne Haftreifen	Wheelset w/o traction tires	0019669.00	•	•	•	•	•	•	•	•	•			
28	Radsatz mit Haftreifen	Wheelset w. traction tires	0019674.00	•	•	•	•	•	•	•	•	•			
29	Haftreifen	Traction tire	0008417.00	•	•	•	•	•	•	•	•	•			
30	Sicherungshalter	Fixed plate	0009453.00	•	•	-	-	-	-	•	-	-	•		
			0009453.01	-	-	-	-	-	-	-	-	-	-		
31	Kontaktblech	Contact plate	0009454.00	•	•	•	•	•	•	•	•	•			
32	Haltebügel	Support	0009455.00	•	•	-	-	-	-	•	-	-	•		
			0009455.01	-	-	-	-	•	-	-	-	-	-		

Ersatzteilliste

Spare parts list

Pos.	Benennung	Description	Bestell Nr. Order no.	Artikelnummer / Article number									
				61206	61207	61208	61209	61210	61211	61212	61213	61214	61215
33	Getriebeabdeckung mit Rahmen (Tür 1)	Gear box cover with frame (door 1)	0009456.00	-	-	-	-	-	•	-	-	-	
			0009456.01	-	-	-	-	•	-	-	-	-	
			0009456.03	•	•	-	-	-	-	-	-	-	
34	Getriebeabdeckung mit Rahmen (Tür 2)	Gear box cover with frame (door 2)	0009457.00	-	-	-	-	-	•	-	-	•	
			0009457.01	-	-	-	-	•	-	-	-	-	
			0009457.03	•	•	-	-	-	-	-	-	-	
35	Kupplungsschacht	Coupler pocket	0009458.00	•	•	-	-	-	•	-	•	•	
			0009458.01	-	-	-	-	-	-	-	-	-	
36	Steckkupplung	Coupler hook	0004677.00	•	•	•	•	•	•	•	•	•	
37	Drehgestell (Tür 1) kpl.	Bogie (door 1) cpl.	0019666.00	•	•	-	-	-	-	-	-	-	
			0019666.01	-	-	-	-	•	-	-	-	-	
			0019666.02	-	-	-	-	-	•	-	-	•	
38	Drehgestell (Tür 2) kpl.	Bogie (door 2) cpl.	0019667.00	•	•	-	-	-	-	-	-	-	
			0019667.01	-	-	-	-	•	-	-	-	-	
			0019667.02	-	-	-	-	-	-	•	-	•	
39	Lautspecher	Loudspeaker	0012982.00	-	•	-	•	-	•	-	•	-	•
40	Sounddecoder SD18A (V160)	Sounddecoder SD18A (V160)	0013933.02	-	•	-	•	-	•	-	•	-	•
41	PCB light (V160) BG	PCB light (V160) assy	0019362.00	•	•	•	•	•	•	•	•	•	•
42	Lichtleiter Führerstand	Light bar drivers cabin	0019370.00	•	•	•	•	•	•	•	•	•	•

• verfügbar/available

- nicht verfügbar/not available

Wichtiger Hinweis!

Bei der Bestellung von Ersatzteilen muss die Ersatzteil Bestell-Nr. und die Benennung angegeben werden. Ist dies nicht der Fall, kann die Bestellung nicht bearbeitet werden.

Bestellbeispiel:

Position (20), Motor kpl. = 0009444.00, Motor kpl.

Ersatzteile bestellen:

www.brawa.de/ersatzteilservice

Abweichungen in Bedruckung, Farbton und Konstruktions- oder Formänderungen gegenüber dem Original sowie unseren Werbeunterlagen behalten wir uns vor.

Zubehör

Benennung	Bestell-Nr.
Fahrzeugdecoder DH18A, Next18	99805

Important notice!

When ordering spare parts you must always state the order number and give the description. If you do not do this, the order cannot be processed.

Order example:

Position (20), Motor cpl. = 0009444.00, Motor cpl.

Ordering spare parts:

www.brawa.de/en/spareparts

We reserve the right to deviations in printing, color and structural or design modifications to the original as well as our advertising material.

Accessories

Description	Order no.
Decoder DH18A, Next18	99805



Brawa Artur Braun Modellspielwarenfabrik GmbH & Co. KG
Uferstraße 26-30 · D-73630 Remshalden
Hotline +49 (0)7151 - 979 35 68
Telefax +49 (0)7151 - 746 62
<http://www.brawa.de>